

نوع نقشه :

تاریخ ترسیم:

۱۴۰۱/۱۰/۰۶

تاریخ ویرایش :

۱۴۰۳/۰۳/۲۰

ملاحظات:

مالک :

اکسیژن پلازا

عنوان نقشه :

کافه گلخانه

ترسیم : میلاد رستمی

مدیر تیم اجرایی :

مدیر پروژه :

شماره نقشه : A08-1

مقیاس : SC: 1/100

ویرایش تاریخ ۱۴۰۳/۰۳/۲۰

با توجه به وضع موجود سقف کافه گلخانه و شیب آن، به دلیل اینکه فضای خالی بالای هر پنجره در نمای جنوبی و نمای شمالی یکسان نبود و همچنین پنجره های مورد طراحی در مرکز فضای کافه گلخانه قرار نمیگرفت باعث عدم توازن در میلان کافه میشد. با مشورت دفتر فنی و تیم اجرایی و نماینده کارفرما جابجایی در محل قرارگیری پنجره های جهت غربی اتفاق افتاد.

با انجام این کار چون ریتم نامتقارن در نمای شمالی و جنوبی ایجاد میشد، یک دیوار ۶۰ سانتی به سمت شرقی اضافه گردید تا ریتم و تقارن اصلاح گردد.

مزایای انجام این تغییرات به شرح زیر میباشد:

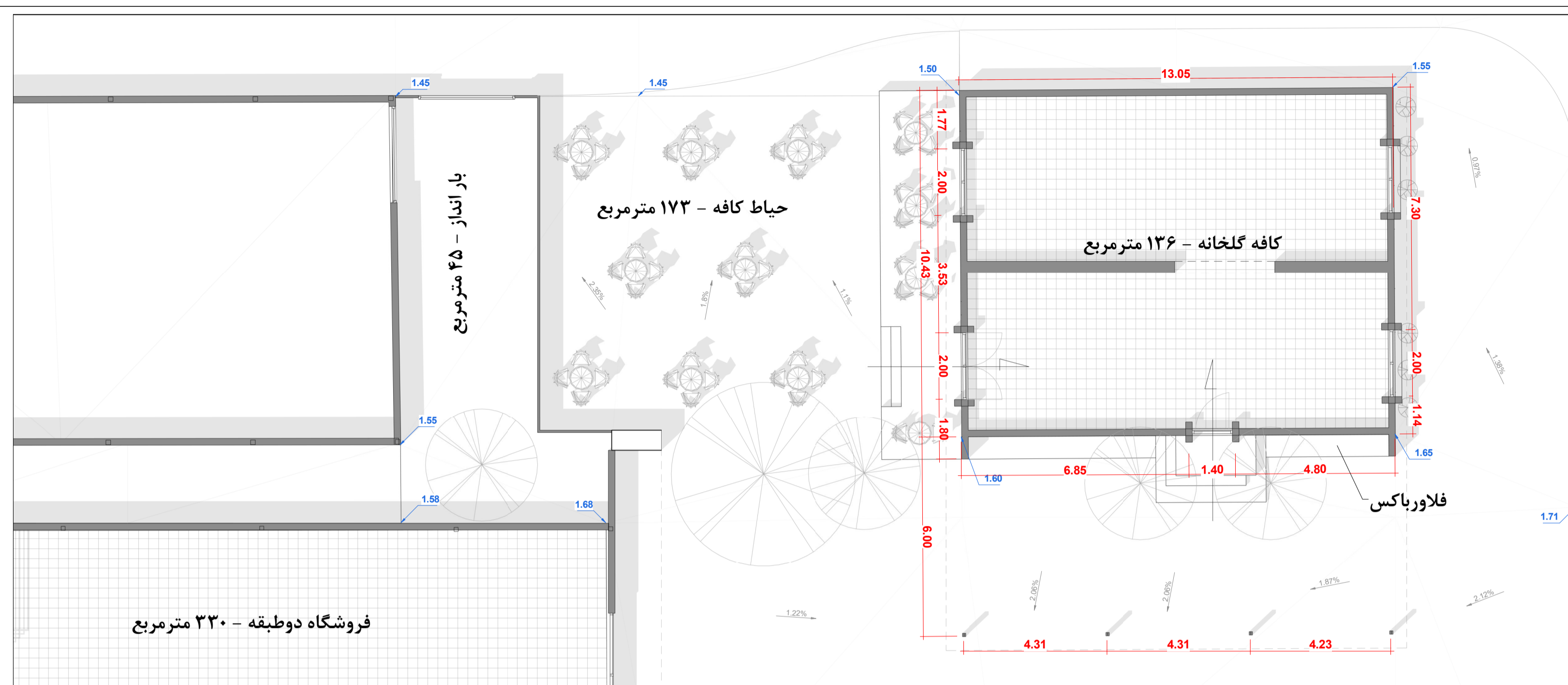
- ایجاد فضای مناسب تری جهت چیدمان و طراحی داخلی کافه گلخانه

- اصلاح شکل ظاهری و ایجاد تقارن در نمای شمالی و جنوبی

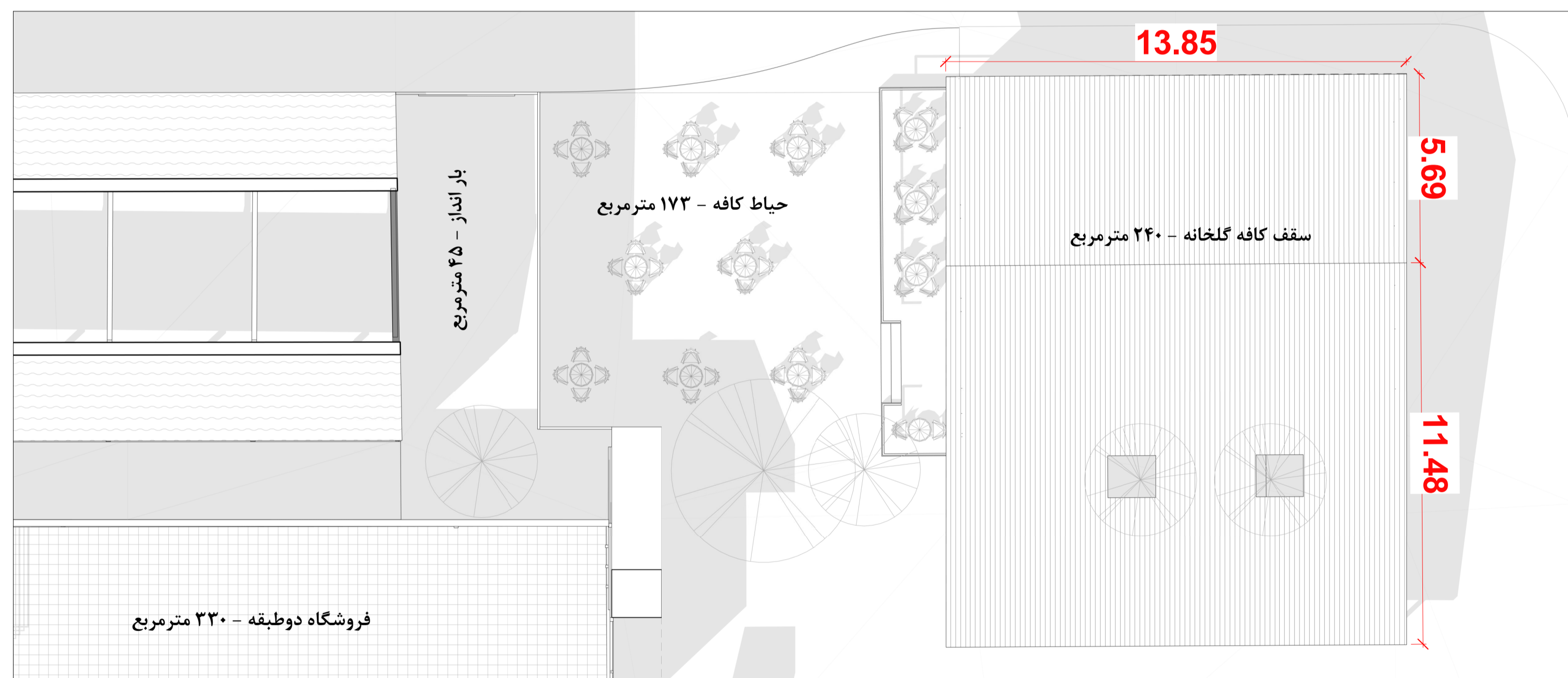
- بزرگتر شدن ایوان جنوبی و امکان اضافه کردن یک میز و دو صندلی جهت بهره وری بیشتر کافه گلخانه

- ایجاد یک فلاور باکس در ضلع شرقی کافه گلخانه و زیبایی بیشتر در صورت کاشت گیاهان مناسب و سرسبزی و هماهنگی بیشتر نما با نام کافه گلخانه (پیشنهاد کاشت گیاه بامبو)

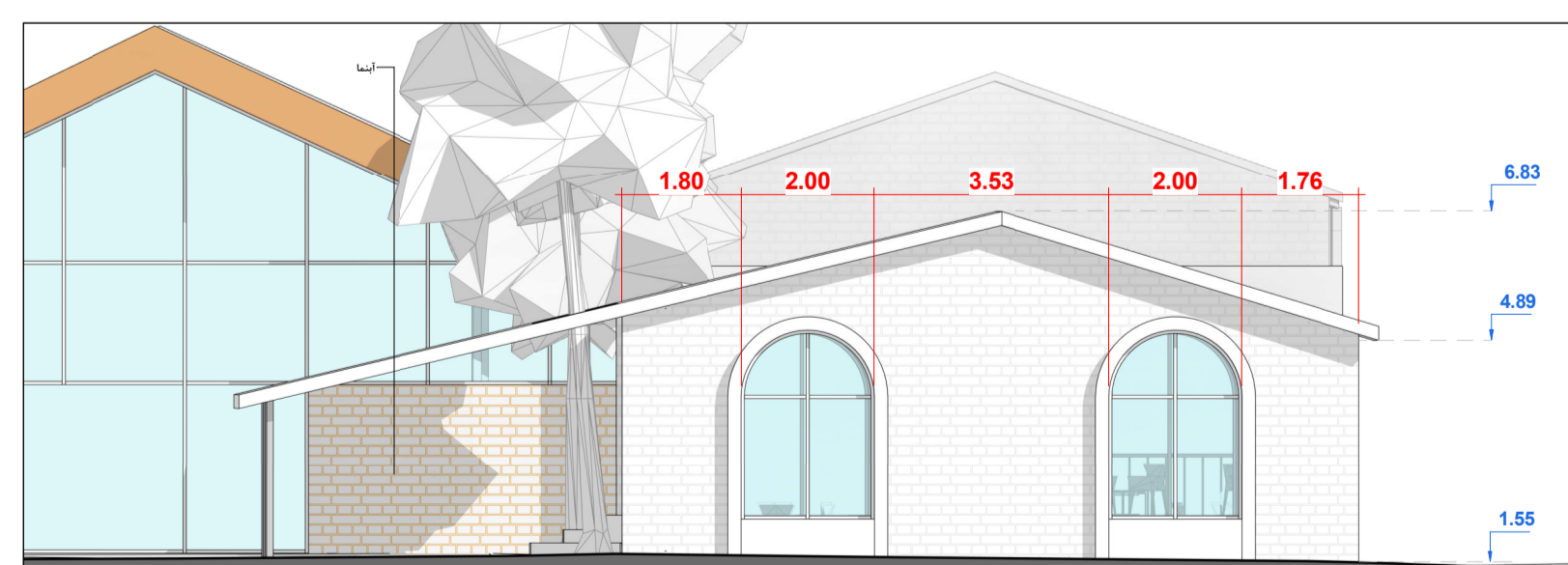
- ایجاد فضای با نشاط و دلچسب تر در ضلع شرقی جهت چیدمان میز و صندلی و بهره برداری با کیفیت تر



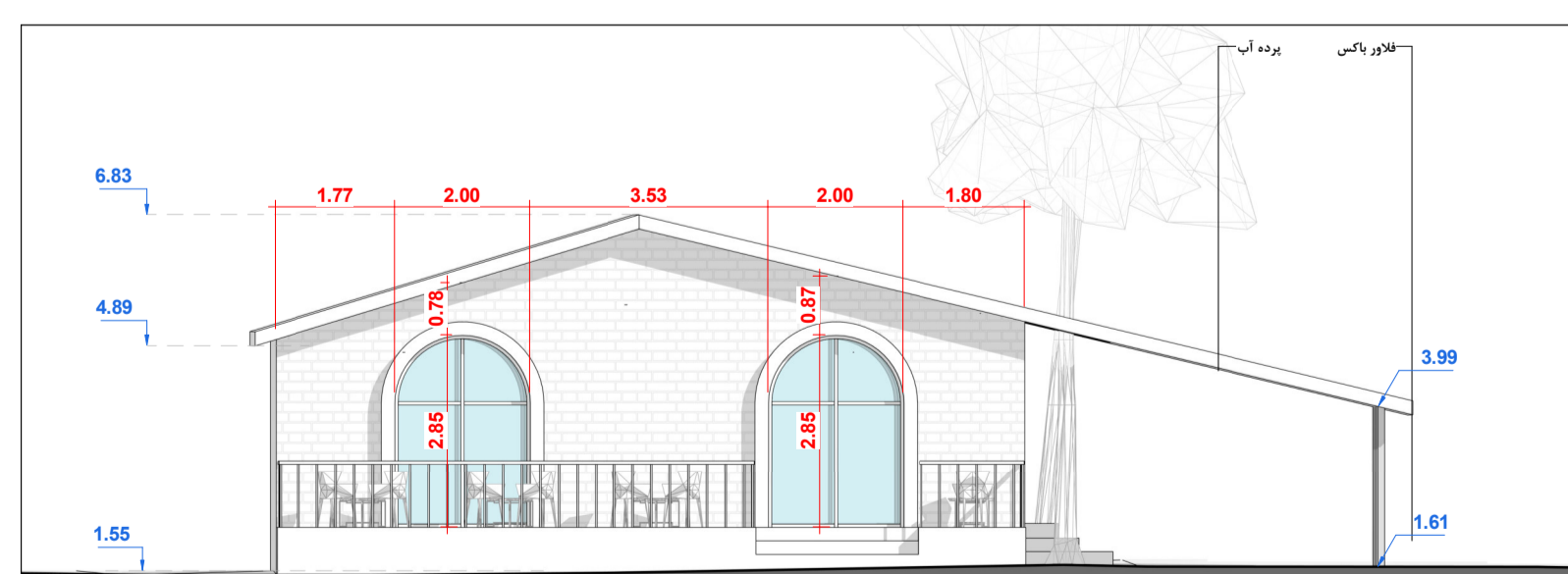
پلان کافه گلخانه  
SC: 1/100



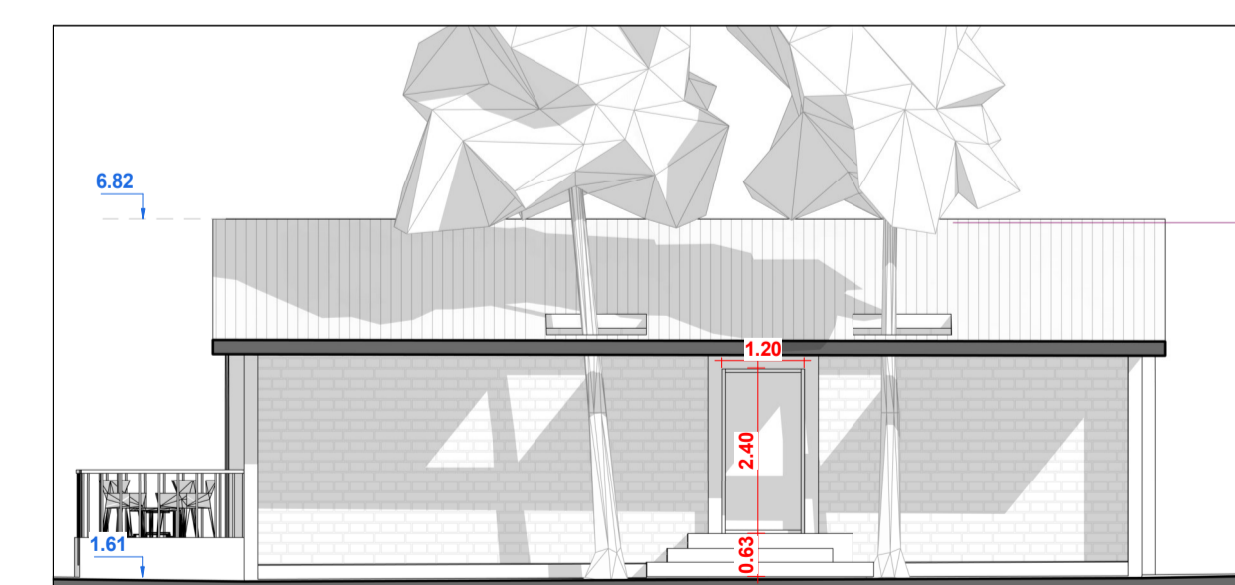
پلان بام  
SC: 1/100



نمای شمالی کافه  
SC: 1/100



نمای جنوبی کافه  
SC: 1/100



نمای شرقی کافه  
SC: 1/100