

نوع نقشه :

تاریخ ترسیم:

۱۴۰۱/۱۱/۰۵

تاریخ ویرایش :

ملاحظات:

مالک :

اکسیژن پلازا

عنوان نقشه :

زون توسعه و دسترسی اختصاصی

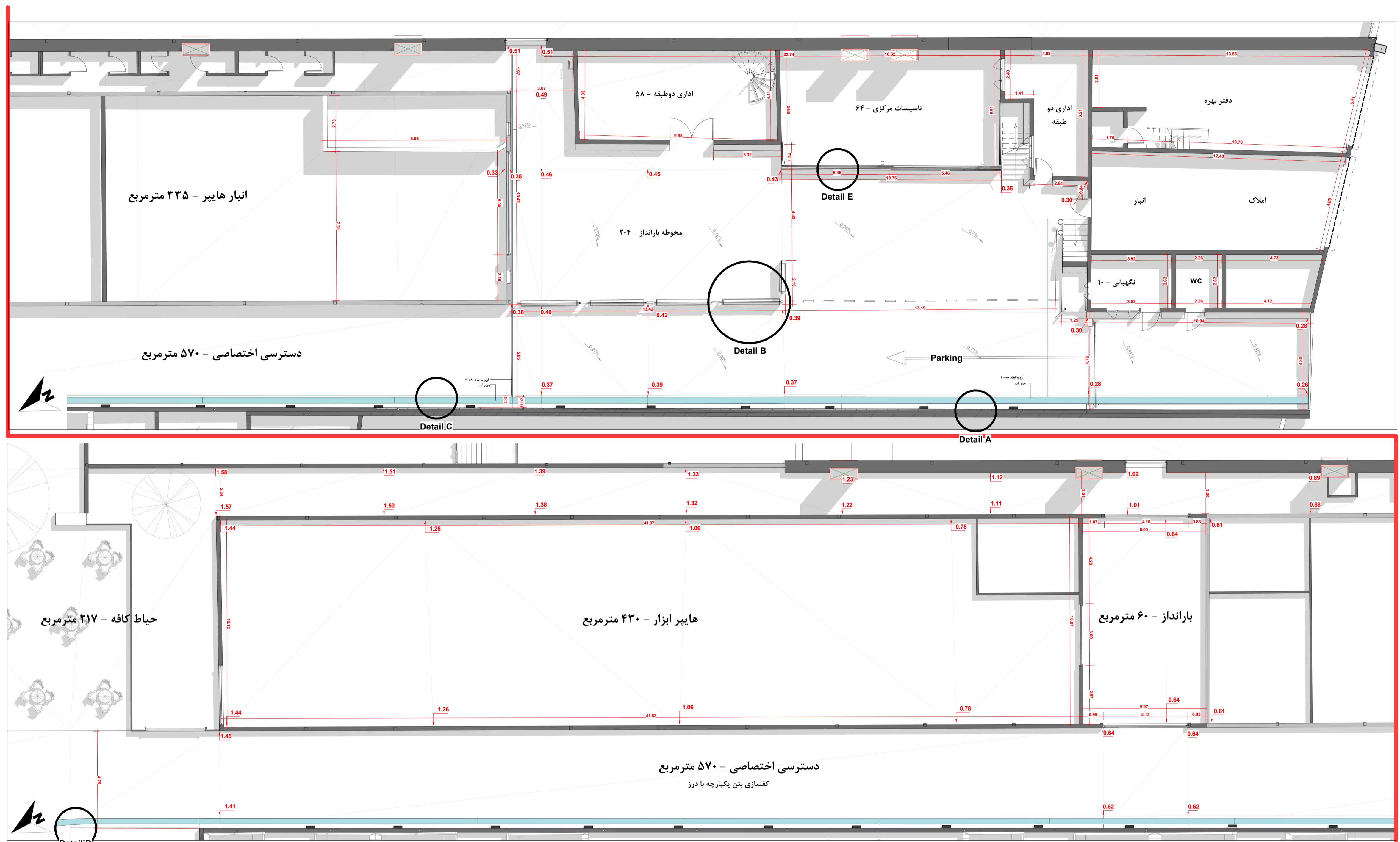
ترسیم : میلاد رستمی

مدیر تیم اجرایی :

مدیر پروژه :

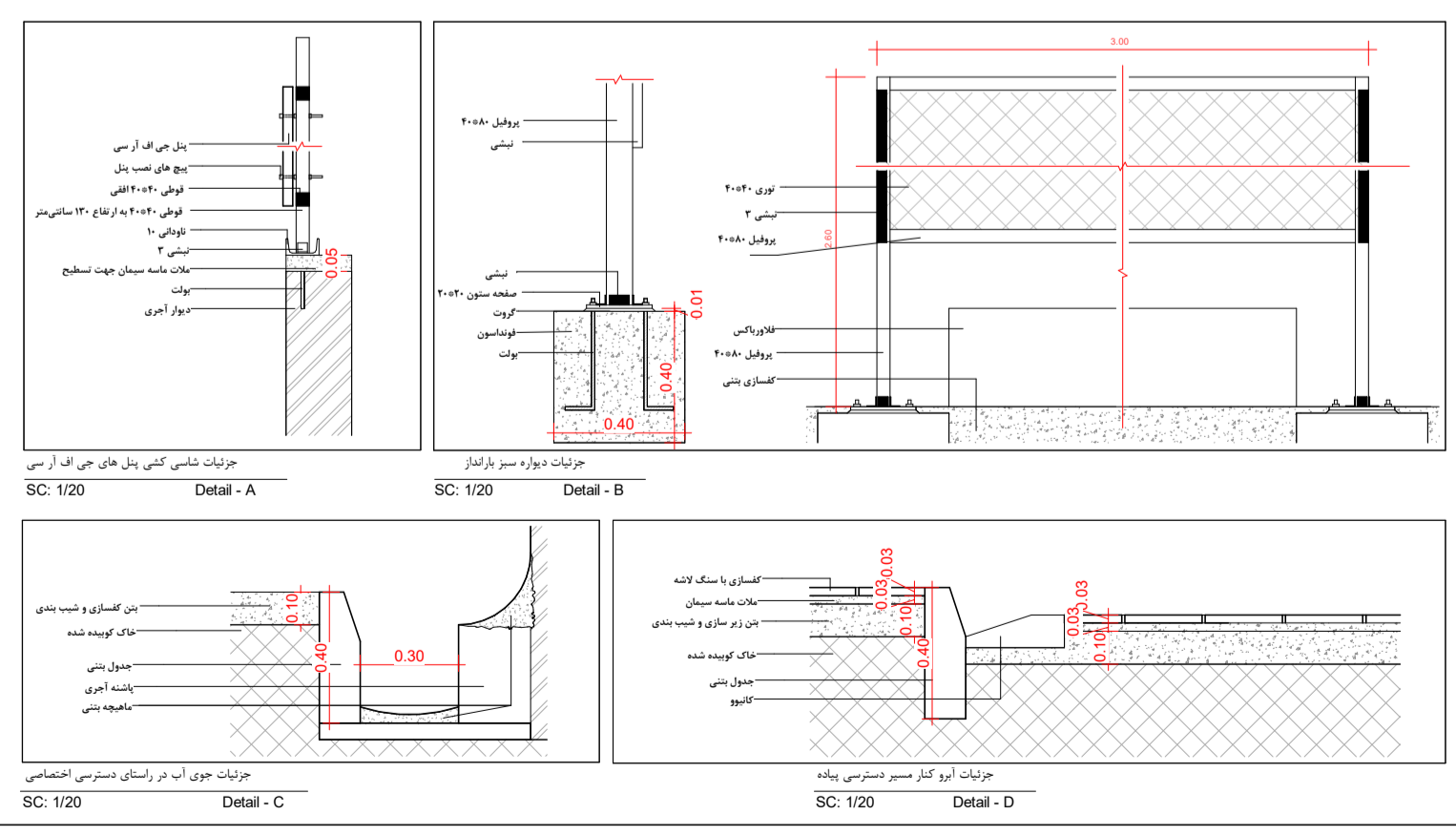
شماره نقشه : A02-1

مقیاس : مطابق نقشه



توضیحات:

- ۱- مساحت ۶۲۷ مترمربع، کفسازی دسترسی اختصاصی - بتن یکپارچه با درز انبساط
- ۲- مساحت ۲۴۰ مترمربع، اصلاح سیمان کاری دیوار غربی
- ۳- مساحت ۱۱۰۰ مترمربع، رنگ آمیزی کف و دیوارها - رنگ روغنی طبق طرح
- ۴- گزینه دوم بجای رنگ برای دیوار مسیر دسترسی، استفاده از سیمان کاری روی دیوار و آجر گری روی ستون ها پیشنهاد می گردد. تابلوی های تبلیغاتی مابین ستون ها و روی دیوار نصب می گردد
- ۵- حجم ۱۲۱۰ کیلوگرم، آهن موردنیاز - ساخت درب ریلی - دیواره بارانداز - شاسی کشی روی دیوارها جهت نصب پنل و دیوار سبز



پینوشت: تمامی مقادیر مترها، با در نظر گرفتن ۱۰٪ اضافه میزان ذکر شده